



KAY doctor – Die CO2 Ampel für Wartezimmer, Arztpraxen, Therapiezentren, Pflegeheime

Die smarte CO2-Ampel aus dem CleanAir-System.

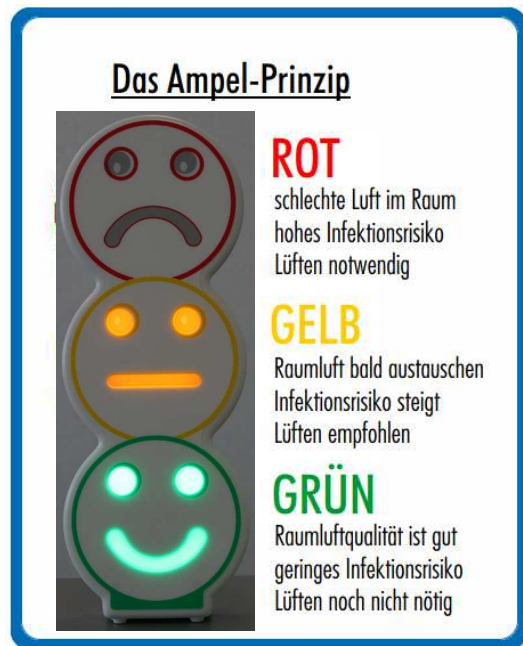
Assistenzsysteme in Medizintechnik von VATHAUER MedTech



Made in Germany

KAY *doctor* - die smarte CO₂-Ampel für Ihr Wartezimmer

Die CO₂-Ampel KAY *doctor* ist der ideale Partner in Räumen jeder Art, denn dank ihrer "atmenden" Sensoren, warnt KAY aktiv, wenn die CO₂-Schwellwerte durch zu wenig Frischluftzufuhr aufgrund ausgeschiedener Aerosole überschritten werden. Aufgrund permanent stattfindender Messungen gibt KAY *doctor* einen nach dem Ampel-Prinzip leuchtenden Lüftungshinweis und verringert so die Krankheitserregerausbreitung über die Luft und senkt damit das Infektionsrisiko. Das richtige Lüften spielt eine zentrale Rolle in der Krankheitsbekämpfung, um die Aerosol-Konzentration im Raum effektiv zu senken und die damit verbundene Infektionsgefahr. KAY *doctor* schenkt Sicherheit, Vertrauen und einen hygienisch routinierten Lüftungsumgang in geschlossenen Räumen in Zeiten von viralen Krankheiten wie Corona oder Grippe.



Am Beispiel Wartezimmer, Arztpraxen und Therapiezentren: Wann soll gelüftet werden?

Am Beispiel Wartezimmer, Arztpraxen und Therapiezentren: Wann soll gelüftet werden? Hier setzen die meisten Anwender auf die 20-5-20-Regel, die das Umweltbundesamt vorschlägt. Das bedeutet nach 20 Minuten fünf Minuten lang lüften, sodass die folgenden 20 Minuten in diesem Raum dann in einem gesünderen Raumklima abgehalten werden. Doch Außentemperaturen im Minusbereich oder auch frierende sowie lange in Zugluft sitzende Patienten, Kollegen oder kranke Personen lassen dieses Modell mit fünf Minuten langem Lüften oft schwierig werden. Hier ist es definitiv von Vorteil, erst dann und nur so lange zu lüften, wenn / wie es nötig ist und mit Hilfe von KAY *doctor* angezeigt wird. Die CO₂-Ampel zeigt zuverlässig und sekundengenau an, ob bald (GELB) oder sofort (ROT) gelüftet werden muss oder ob die Luft im Raum noch "frisch" genug ist (GRÜN).

Aber warum ist regelmäßiges Lüften so wichtig?

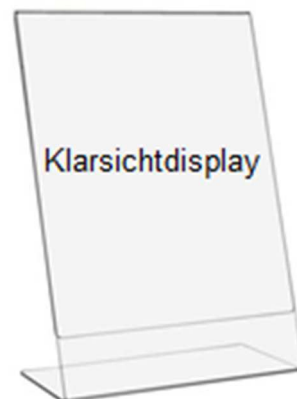
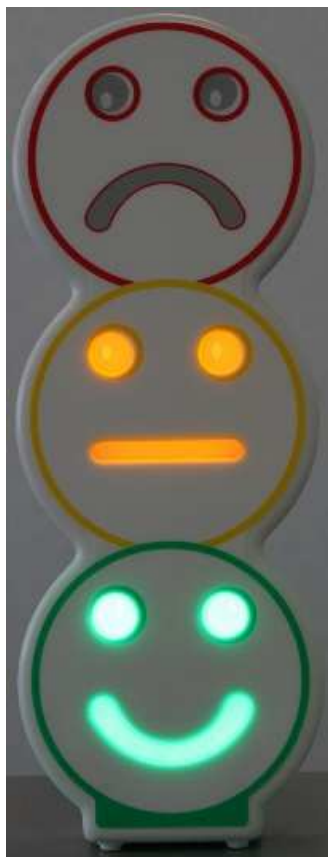
Bei einem längeren Aufenthalt sowohl in kleinen als auch in schlecht oder gar nicht belüfteten Räumen, kann sich die Wahrscheinlichkeit einer viralen Krankheitsübertragung durch viele kleine Partikel (Aerosole) auch über eine größere Distanz als 1,5 Meter erhöhen, so Vertreter des Robert-Koch-Institutes (RKI). Dies gilt insbesondere dann, wenn eine infektiöse Person Aerosole ausstößt und andere anwesende Personen besonders tief einatmen. Regelmäßiges Lüften durch Stoß- & Querlüften oder über Lüftungstechnik in Räumen, kann das Risiko einer viralen Infektion deutlich reduzieren und ist strengstens zu empfehlen.

Eigenschaften und Vorteile

- Das Ampel-Prinzip zeigt deutlich "schlechte Luft" in den Räumlichkeiten an
- KAY ist mobil einsetzbar und benötigt nur eine Standard-Stromversorgung
- Ein integrierter CO2-Sensor misst dauerhaft und "mitatmend" die Raumluftqualität und wertet diese auf die Kohlendioxid-Konzentration aus
- KAY eignet sich hervorragend als Tischgerät
- Die zuverlässige Erinnerung an regelmäßiges Stoß- & Querlüften dank Ampel-Prinzip
- Ab sofort mehr Sicherheit und hygienische Raumluft für Patienten, Mitarbeiter, Kollegen und Kunden
- **Die mitgelieferte Beschreibung hilft Ihren Patienten und Gästen im Wartezimmer die angezeigte CO2 Messung zu interpretieren und zu verstehen. Diese Beschreibung stellen Sie einfach und bequem mittels eines Klarsichtdisplays neben Ihren KAY doctor.**

Lieferumfang

CO2 Ampel KAY *doctor* inkl. eines Klarsichtdisplays





Arztpraxen

- Wartezimmer
- Behandlungszimmer
- Laborzimmer
- Apotheken



Pflege- und Seniorenheime

- Gemeinschaftsräume
- Kantinen & Speiseräume
- Pflegezimmer



Kliniken & Therapiezentren & Fitnessstudio

- Aufenthaltsräume & Speiseräume
- Umkleieräume
- Behandlungszimmer
- Wartezimmer
- Therapieräume

Moderner Infektionsschutz -Richtig Lüften mit KAY

Wo Menschen sind, da wird viel geatmet und oftmals viel und mitunter auch laut geredet - und in geschlossenen Räumen zirkuliert die dabei ausgestoßene Atemluft auf lange Dauer. Somit steigen die Kohlendioxid-Konzentration sowie die Menge der Aerosole in der Raumluft stetig an. So können Krankheitserreger wie Viren und Bakterien weiter verteilt werden. Aber dauerhaft zu lüften oder alle Aktivitäten nach draußen zu verlegen ist nicht immer möglich oder praktikabel.

Als hygienische Obergrenze in Räumen gilt ein CO₂-Wert von 1.000 ppm (0,1 Volumenprozent), so das Umweltbundesamt. Der im Raum gemessene CO₂-Gehalt indiziert im Sinne des Infektionsschutzes rechtzeitiges Stoßlüften (Surrogat-Parameter). Nur bloß wann, wie oft und wie lange soll denn bitte gelüftet werden? Genau das zeigt unsere CO₂-Ampel KAY an - Im Klassenzimmer, Wartezimmer, Seniorenheim, Restaurant, ob in der Kita oder auch Zuhause.

Einsatzorte & Einsatzbereiche

- Klinik / Praxisräume / Wartezimmer und heilpädagogische Tagesstätte
- Einzelhandel / Verkaufsräume / Laden / Werkstatt
- Büroräume / Großraumbüro oder Tagungsräume
- Fitnessstudio / Sportzentrum / Turnhalle
- Universität / Hörsaal / Bibliothek
- Seniorenheim / Pflegeheim
- Hotels / Ferienwohnungen
- Theater / Museum / Kino
- Schule und Klassenzimmer
- Kindertagesstätte / Kitas
- Gaststätten / Restaurants
- Gemeinde-Sitzungssaal
- Privatwohnung
- uvm.

Wo immer es gilt, den CO₂-Gehalt und die Virenlast im Raum zu minimieren und überall da, wo viele Menschen auf engem oder geschlossenem Raum zusammen kommen.

Technische Daten

Anschlussspannung	230V Steckernetzteil für die Haushaltssteckdose
Grüne Anzeige	CO ₂ Gehalt in der Luft beträgt weniger als 1000ppm
Gelbe Anzeige	CO ₂ Gehalt in der Luft beträgt zwischen 1001ppm bis 1999 ppm
Rote Anzeige	CO ₂ Gehalt in der Luft beträgt mehr als 2000ppm
Größe (HxBxT)	382mm x 139mm x 35mm 382mm x 139mm x 51mm (inkl. Fuß)

Das CLAIR-System von Vathauer MedTech

Wir stellen Ihnen unser System vor, das für saubere Luft dank intelligenter Technik sorgt - ein System mit Verstand & Voraussicht, das dafür sorgt, dass sich in der Luft befindliche Krankheitserreger weniger ausbreiten können aufgrund zuverlässiger Filterfunktionen und / oder Lüftungserinnerung.

CLAIR setzt sich aus den Begriffen "CLEAN" (sauber) und "AIR" (Luft) zusammen.

VATHAUER MedTech - Modernste Assistenzsysteme der Medizintechnik für alle Branchen und Einsätze, die auch im Alltag helfen.

Vathauer Medtech

Eine BU der MSF-Vathauer Antriebstechnik GmbH & Co KG

Am Hessentuch 6-10

32758 Detmold

Tel: +49 (0)5231 – 63030

eMail: info@vathauermedtech.de

www.vathauermedtech.de